

HOME ([HTTPS://WWW.ARTRIBUNE.COM](https://www.artribune.com)) > ARTI VISIVE ([HTTPS://WWW.ARTRIBUNE.COM/CAT...](https://www.artribune.com/categoria/arti-visive)) > ARTE CONTEMPORANEA ([HTTPS://WWW.ARTRIBUNE.COM/CATEGORY/ARTI-VI...](https://www.artribune.com/categoria/arti-visive/arte-contemporanea))

In Portogallo la Kunsthalle Lissabon compie 15 anni. Storia e mostre in programma

Nata nel luglio del 2009 come spazio non profit, la Kunsthalle Lissabon è diventata negli anni una vera e propria istituzione e punto di riferimento nella produzione del contemporaneo internazionale

 di [Caterina Angelucci](https://www.artribune.com/author/caterina-angelucci/) (<https://www.artribune.com/author/caterina-angelucci/>)  27/03/2024

TAG [LISBONA](https://www.artribune.com/tag/lisbona/) ([HTTPS://WWW.ARTRIBUNE.COM/TAG/LISBONA/](https://www.artribune.com/tag/lisbona/))

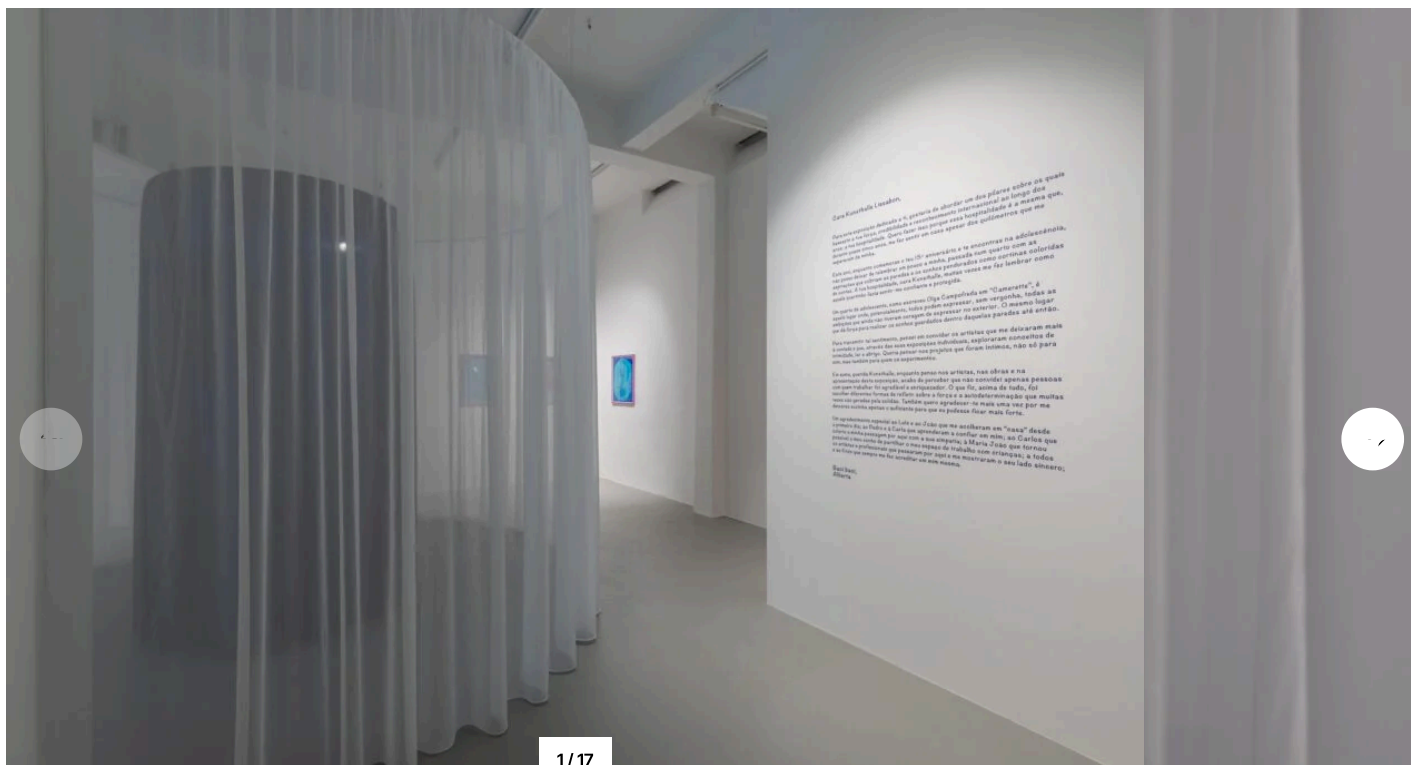


Lettera d'amore, 2024. Tamara MacArthur, VIP, 2024 (detail). Fabric, sequins, disco ball, video 150 x 260 x 150 cm. Kunsthalle Lissabon, Lisbon. Curated by Alberta Romano. Exhibition design Carlos Bártolo. Photo: Bruno Lopes.

La prima cosa che leggerete ogni mattina! Iscrivetevi alla newsletter quotidiana di Artribune per non perdere nessuna notizia



artisti che negli anni hanno preso parte alla programmazione Laure Prouvost, Athena Papadopoulos, Nathalie Du Pasquier, Céline Condorelli, Jacopo Miliani, Petrit Halilaj e Wilfredo Prieto, ma anche (tra i primi) Mauro Cerqueira, Joana Bastos, Carla Filipe e Padro Barateiro. Diretta e fondata da Luís Silva e João Mourão e nata con il desiderio di riflettere su cosa sia un'istituzione che esplori e offra modelli civili e sociali collettivi, l'istituzione portoghese sospenderà fino al 2025 il programma delle mostre personali per dedicare l'anno a tre collettive dalla natura retrospettiva. Attingendo, infatti, da filoni narrativi, formali, concettuali e politici di alcuni progetti presentati nel corso degli anni, le curatrici invitate (Alberta Romano, Yina Jiménez e Filipa Ramos) riprendono dalle passate esposizioni stimoli (rinnovati) per il futuro della Kunsthalle tra pratica critica e autoriflessiva. A queste si aggiunge la **monografica** curata dagli stessi Silva e Mourão, che documenterà oltre 60 mostre personali presentate nei 15 anni di storia dell'istituzione.



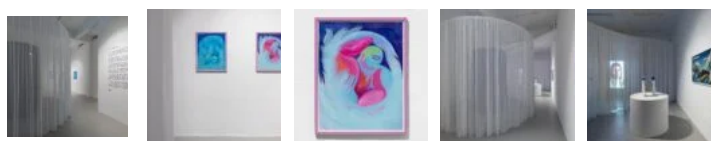
1/17

(<https://www.tribune.com/wp-content/uploads/2024/03/1-3-1-scaled.jpg>)

(<https://www.tribune.com>)

Lettera d'amore, 2024. Exhibition view Kunsthalle Lissabon, Lisbon. Curated by Alberta Romano. Exhibition design Carlos Bártolo. Photo: Bruno Lopes.

Lettera d'amore, 2024. Exh by Alberta Romano. Exhibiti



I 15 anni della Kunsthalle Lissabon. *Lettera d'Amore* a cura di Alberta Romano

Lettera d'Amore è la prima delle tre collettive che celebrano i 15 anni della Kunsthalle Lissabon, tra passato e futuro. A cura di Alberta Romano, dal 2019 assistente curatrice e successivamente curatrice, l'esposizione – visitabile fino al 27

La prima cosa che leggerete ogni mattina! Iscrivetevi alla newsletter quotidiana di Atribune per non perdere nessuna notizia

Copper interpreta una versione digitalmente invecchiata di se stessa in conversazione con sua nonna: la video intervista è un'intima analisi dei propri ricordi attraverso l'idealizzazione di un passato non vissuto in prima persona ma che esercita comunque un potere. Si pone, invece, in auto rappresentazioni da diva (ma anche icona votiva o star) **La Chola Poblete**, a cui si contrappone il lavoro nostalgico e infantile di **Tamara MacArthur** che, mediante l'uso di materiali semplici e precari, mette in mostra fragilità e disperata ricerca di attenzioni. Infine, i dipinti blu di **Inês Zenha** raccontano della necessità di protezione attraverso il colore: *"Inês una volta mi ha detto che, per sentirsi più protetta all'interno delle pareti che abitava, aveva deciso di dipingerle freneticamente di blu"*, ha detto Romano. *"Il colore e le forme hanno finalmente dato a Inês la forza di lasciare quella stanza, abbandonando solo i dipinti che rimanevano confinati dentro quelle pareti"*.

Caterina Angelucci

L'ARTICOLO CONTINUA PIÙ SOTTO



Render, il bisettimanale sulla rigenerazione urbana

Nuovi progetti, tendenze, strategie virtuose, storie da tutto il mondo, interviste e molto altro.

Artribune Srl utilizza i dati da te forniti per tenerti informato con regolarità sul mondo dell'arte, nel rispetto della privacy come indicato nella [nostra informativa \(https://www.artribune.com/privacy-policy/\)](https://www.artribune.com/privacy-policy/). Iscrivendoti i tuoi dati personali verranno trasferiti su MailChimp e trattati secondo le modalità riportate in [questa informativa \(https://mailchimp.com/legal/\)](https://mailchimp.com/legal/). Potrai disiscriverti in qualsiasi momento con l'apposito link presente nelle email.

Iscriviti

Artribune è anche su Whatsapp. È sufficiente [cliccare qui \(https://whatsapp.com/channel/0029Va9iaYUEFeXeqRR2yT1y\)](https://whatsapp.com/channel/0029Va9iaYUEFeXeqRR2yT1y) per iscriversi al canale ed essere sempre aggiornati



Lettera, la newsletter quotidiana

Non perdetevi il meglio di Artribune! Ricevi ogni giorno un'e-mail con gli articoli del giorno e partecipa alla discussione sul mondo dell'arte.

- Voglio ricevere anche "Segnala": focus su mostre, festival, didattica ed eventi culturali.
- Voglio ricevere anche "Incanti": il settimanale di Artribune sul mercato dell'arte.
- Voglio ricevere anche "Render": il bisettimanale sulla rigenerazione urbana

Artribune Srl utilizza i dati da te forniti per tenerti informato con regolarità sul mondo dell'arte, nel rispetto della privacy come indicato nella [nostra informativa \(https://www.artribune.com/privacy-policy/\)](https://www.artribune.com/privacy-policy/). Iscrivendoti i tuoi dati personali verranno trasferiti su MailChimp e trattati secondo le modalità riportate in [questa informativa \(https://mailchimp.com/legal/\)](https://mailchimp.com/legal/). Potrai disiscriverti in qualsiasi momento con l'apposito link presente nelle email.

Iscriviti

La prima cosa che leggerete ogni mattina! Iscrivetevi alla newsletter quotidiana di Artribune per non perdere nessuna notizia



TAG

[LISBONA \(HTTPS://WWW.ARTRIBUNE.COM/TAG/LISBONA/\)](https://www.artribune.com/tag/lisbona/)

Da non perdere



(<https://www.artribune.com/progettazione/architettura/2024/03/gulbenkian-lisbona-kengo-kuma/>)

ARCHITETTURA ([HTTPS://WWW.ARTRIBUNE.COM/CATEGORY/PROGETTAZIONE/ARCHITETTURA/](https://www.artribune.com/category/progettazione/architettura/))

Debutto dell'architetto Kengo Kuma in Portogallo: si rinnova il Gulbenkian di Lisbona

(<https://www.artribune.com/progettazione/architettura/2024/03/gulbenki...>)
di Niccolò Lucarelli (<https://www.artribune.com/author/niccololucarelli/>)

Altri articoli di: arte contemporanea

+ LEGGI DI PIÙ ([HTTPS://WWW.ARTRIBUNE.COM/CATEGORY/ARTI-VISIVE/ARTE-CONTEMPORANEA/](https://www.artribune.com/category/arti-visive/arte-contemporanea/))



ARTE CONTEMPORANEA
([HTTPS://WWW.ARTRIBUNE.COM/CATEGORY/ARTI-VISIVE/ARTE-CONTEMPORANEA/](https://www.artribune.com/category/arti-visive/arte-contemporanea/))

È morto per una polmonite Richard Serra uno dei più grandi artisti al mondo

(<https://www.artribune.com/arti-...>)

di Valentina Muzi
(<https://www.artribune.com/author/valentina-muzi/>)

(<https://www.artribune.com/arti-visive/arte-contemporanea/2024/03/morto-richard-serra/>)



ARTE CONTEMPORANEA
([HTTPS://WWW.ARTRIBUNE.COM/CATEGORY/ARTI-VISIVE/ARTE-CONTEMPORANEA/](https://www.artribune.com/category/arti-visive/arte-contemporanea/))

A Milano riapre lo spazio Opos che punta su eventi culturali segreti

(<https://www.artribune.com/arti-...>)

di Giulia Giaume
(<https://www.artribune.com/author/giulia-giaume/>)

(<https://www.artribune.com/arti-visive/arte-contemporanea/2024/03/riapre-milano-spazio-segreto-opos/>)



ARTE CONTEMPORANEA
([HTTPS://WWW.ARTRIBUNE.COM/CATEGORY/ARTI-VISIVE/ARTE-CONTEMPORANEA/](https://www.artribune.com/category/arti-visive/arte-contemporanea/))

L'installazione d'artista che illumina il cielo di Pesaro con migliaia di lucciole artificiali

(<https://www.artribune.com/arti-...>)

di Roberta Pisa
(<https://www.artribune.com/author/roberta-pisa/>)

ARTE CONTEMPORANEA
([HTTPS://WWW.ARTRIBUNE.COM/CATEGORY/ARTI-VISIVE/ARTE-CONTEMPORANEA/](https://www.artribune.com/category/arti-visive/arte-contemporanea/))

Sta per aprire una mostra del grande artista Georg Baselitz in un sito Unesco nel mantovano ...

di Caterina Angelucci
(<https://www.artribune.com/author/caterina-angelucci/>)

(<https://www.artribune.com/arti-visive/arte-contemporanea/2024/03/georg-baselitz-mostra-sabbioneta-mantova/>)



La prima cosa che leggerete ogni mattina! Iscrivetevi alla newsletter quotidiana di Artribune per non perdere nessuna notizia



In Portogallo la Kunsthalle Lissabon compie 15 anni. Storia e mostre in programma

3 min. lettura

[Professioni \(https://www.artribune.com/category/professioni-e-professionisti/\)](https://www.artribune.com/category/professioni-e-professionisti/)

[Arti performative \(https://www.artribune.com/category/arte-performative/\)](https://www.artribune.com/category/arte-performative/)

[Editoria \(https://www.artribune.com/category/editoria/\)](https://www.artribune.com/category/editoria/)

[Turismo \(https://www.artribune.com/category/turismo/\)](https://www.artribune.com/category/turismo/)

[Dal mondo \(https://www.artribune.com/category/dal-mondo/\)](https://www.artribune.com/category/dal-mondo/)

[Jobs \(https://www.artribune.com/category/jobs/\)](https://www.artribune.com/category/jobs/)

[Television \(https://www.artribune.com/category/television/\)](https://www.artribune.com/category/television/)

[Chi siamo \(https://www.artribune.com/chi-siamo/\)](https://www.artribune.com/chi-siamo/)

[Pubblicità \(https://www.artribune.com/pubblicita/\)](https://www.artribune.com/pubblicita/)

[Contatti \(https://www.artribune.com/contatti/\)](https://www.artribune.com/contatti/)

[Podcast \(https://www.artribune.com/podcast/\)](https://www.artribune.com/podcast/)

[Eventi e Mostre \(https://www.artribune.com/calendario-eventi/\)](https://www.artribune.com/calendario-eventi/)

[Inaugurazioni \(https://www.artribune.com/calendario-eventi/?mode=opening\)](https://www.artribune.com/calendario-eventi/?mode=opening)

[Finissage \(https://www.artribune.com/calendario-eventi/?mode=opening\)](https://www.artribune.com/calendario-eventi/?mode=opening)

[Eventi in giornata \(https://www.artribune.com/calendario-eventi/?mode=opening\)](https://www.artribune.com/calendario-eventi/?mode=opening)

[University \(https://www.artribune.com/artribune-university/\)](https://www.artribune.com/artribune-university/)

[Travel \(https://www.artribune.com/artribune-travel/\)](https://www.artribune.com/artribune-travel/)

[Produzioni \(https://www.artribune.com/artribune-produzioni/\)](https://www.artribune.com/artribune-produzioni/)

Sito realizzato con il contributo bando TOCC Decreto Direttoriale n. 385 del 19/10/2022 PROT. PROGETTOTOCC0000125 COR15906233 CUPC87J23001080008



Finanziato
dall'Unione europea
NextGenerationEU



MINISTERO
DELLA
CULTURA

© 2011-2024 ARTRIBUNE srl – Via Ottavio Gasparri, 13/17 – 00152, Roma - P.I. 11381581005

Privacy: Responsabile della protezione dei dati personali ARTRIBUNE srl – Via Ottavio Gasparri, 13/17 – 00152, Roma

[Termini e condizioni \(https://www.artribune.com/termini-e-condizioni/\)](https://www.artribune.com/termini-e-condizioni/)

[Privacy Policy \(https://www.artribune.com/privacy-policy/\)](https://www.artribune.com/privacy-policy/)

[Cookie Policy \(https://www.artribune.com/cookie-policy/\)](https://www.artribune.com/cookie-policy/)

[Credits \(https://metaline.it/\)](https://metaline.it/)

