

Kunsthalle Lissabon apresenta *Jacuzzi*, a primeira exposição individual em Portugal de artista mexicano Manuel Solano, radicado em Berlim.

Algumas perspetivas moldaram toda a nossa percepção do mundo, outras permaneceram gravadas na nossa memória e, como um cheiro, serão sempre capazes de nos levar para longe de qualquer coisa que estivermos a fazer, enviando-nos de volta ao mesmo lugar e momento em que “cheiramos” aquele vislumbre pela primeira vez. Algumas perspetivas podem mudar, como costuma acontecer com as coisas que as rodeiam, mas a sensação que a sua primeira memória evoca nunca vai mudar, pelo contrário, só tende a aumentar de intensidade com o tempo.

É a partir dessas reminiscências, profundamente gravadas na memória de Manuel Solano, que o artista cria as suas pinturas. Depois de Solano perder a visão no decorrer de uma infeção relacionada com o vírus do HIV, a paisagem mental à qual se agarra revelou-se o ponto de partida de um universo repleto de referências visuais à cultura pop, lugares imaginários e experiências passadas.

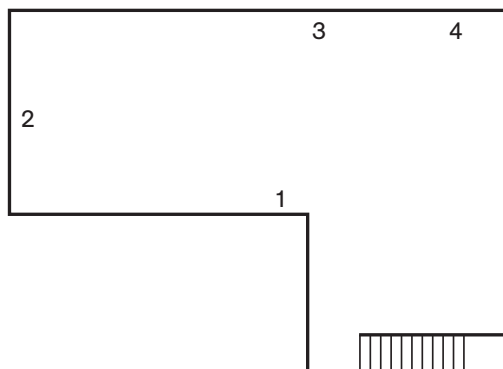
Em *Jacuzzi*, quatro grandes pinturas retratam quatro perspetivas que o artista nunca experienciou na sua vida. Tendo por base este pano-de-fundo mental, Solano retrata coisas que outras pessoas não conseguem ver senão através das suas pinturas. Uma porta que parece enquadrar perfeitamente o sofá de couro de uma sala de espera; uma cama desfeita vista a partir de um jacuzzi; uma escada em espiral rodeada de plantas; e um lavatório preto com sabonete verde e uma toalha vermelha.

A prática de Solano envolve a aplicação de tinta na tela com as próprias mãos e com o que denomina por abordagem “háptica”: usando alfinetes, cordel e limpadores de cachimbo que funcionam como um mapa, delinea diferentes áreas na tela. Através desse método, Solano criou uma impressionante, íntima e poderosa série de pinturas em grande escala que retratam ícones pop, atrizes de Hollywood e formidáveis figuras femininas que compõem um panteão autobiográfico das suas influências formativas. É a partir da sua exposição individual *Heliplaza* no espaço Pivô, em São Paulo, que estas figuras começaram a ser substituídas por memórias da decoração e da arquitetura que marcaram não só a infância de artista, mas também formaram a sua conceção de espaço e sociedade na definição da sua personalidade. Em *Jacuzzi*, juntamente com a série *An Interior, A Sensation, An Instant from 2019*, a imaginação de artista tornou-se a matéria-prima das suas pinturas, que adquirem vibrações mais sensuais e sombrias, mas onde a arquitetura e a decoração ainda parecem desempenhar o papel principal.

Através desta série de pontos de vista, o artista percorre a energia da sua imaginação, mas também as linhas estruturais que parecem ter moldado sua ideia de mundo. Manuel Solano disse uma vez: “Não tenho interesse absolutamente nenhum em fazer arte se não for sobre mim. Não vejo o propósito”. Nada melhor do que as suas palavras sinaliza a auto-expressão sem remorso como o lugar derradeiro para a ação política.

Manuel Solano nasceu na Cidade de México em 1987. Atualmente vive e trabalha em Berlim.

Exposições individuais: *Heliplaza*, Pivô (2021), *Seized by the Left Hand*, Dundee Contemporary Arts (2020), *Portraits*, Peres Projects, Berlim (2019), *I Don't Wanna Wait For Our Lives To Be Over*, ICA, Miami (2018), *Oronda*, Open Forum, Berlim (2018), *PUNCHIS PUNCHIS PUNCHIS PUM PUM PUNCHIS PUNCHIS PUNCHIS*, Museo de Arte Carrillo Gil, Cidade do México (2016), *Inherent Vice | Manuel Solano*, Galería Karen Huber, Cidade do México (2016). Exposições coletivas: *City Prince/sses*, Palais de Tokyo, Paris (2019), *FR –Visual AIDS*, PARTICIPANT INC, Nova Iorque (2019), *Strange Messengers*, Peres Projects, Berlim (2018), *2018 Triennial: Songs for Sabotage*, New Museum, Nova Iorque, *THEMSELVES*, Portland Institute for Contemporary Art, Oregon (2017), *Straight From Mexico City*, Ruiz-Healy Art, San Antonio (2016), *Open Sesame*, Lumber Room, Portland, Oregon (2016).



1
Sala de Espera, 2021
Acrílico sobre tela
215 x 215 cm

2
Jacuzzi, 2021
Acrílico sobre tela
215 x 215 cm

3
Lavabo, 2021
Acrílico sobre tela
215 x 165 cm

4
Escalera, 2021
Acrílico sobre tela
215 x 165 cm